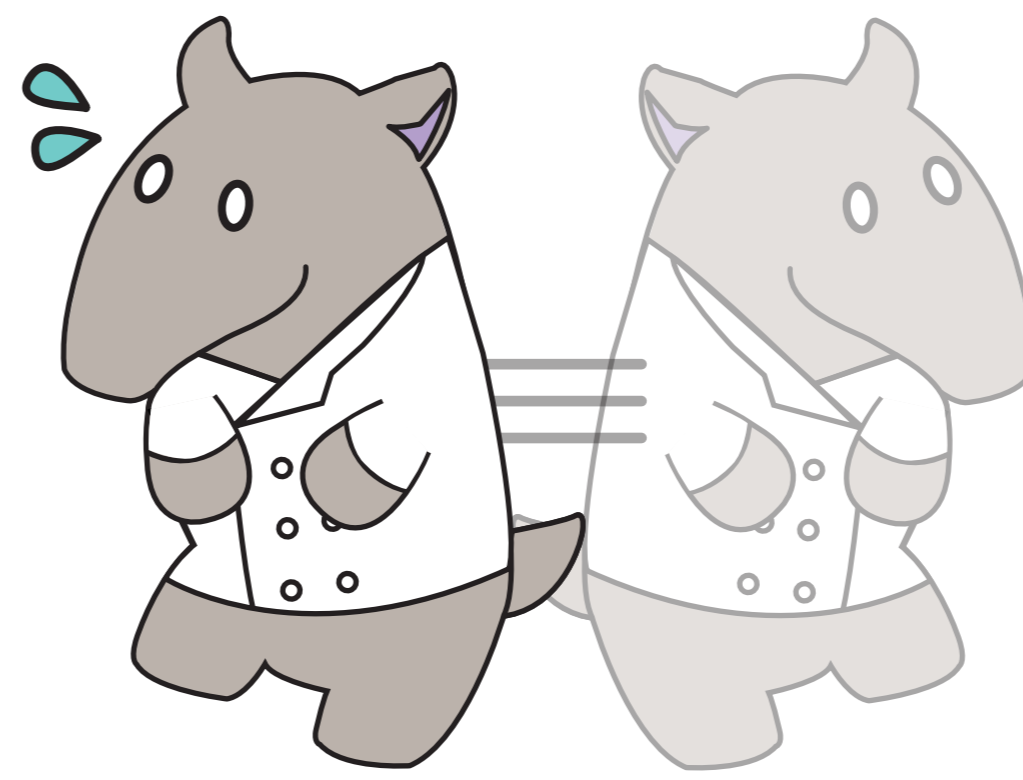
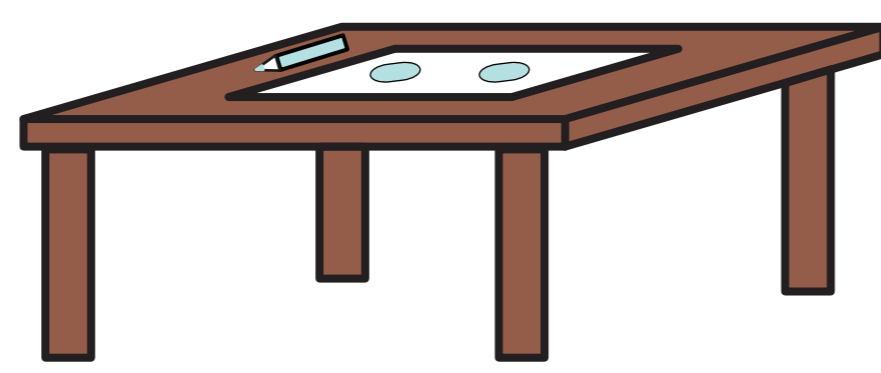


介護福祉士のかかわりを見てみよう

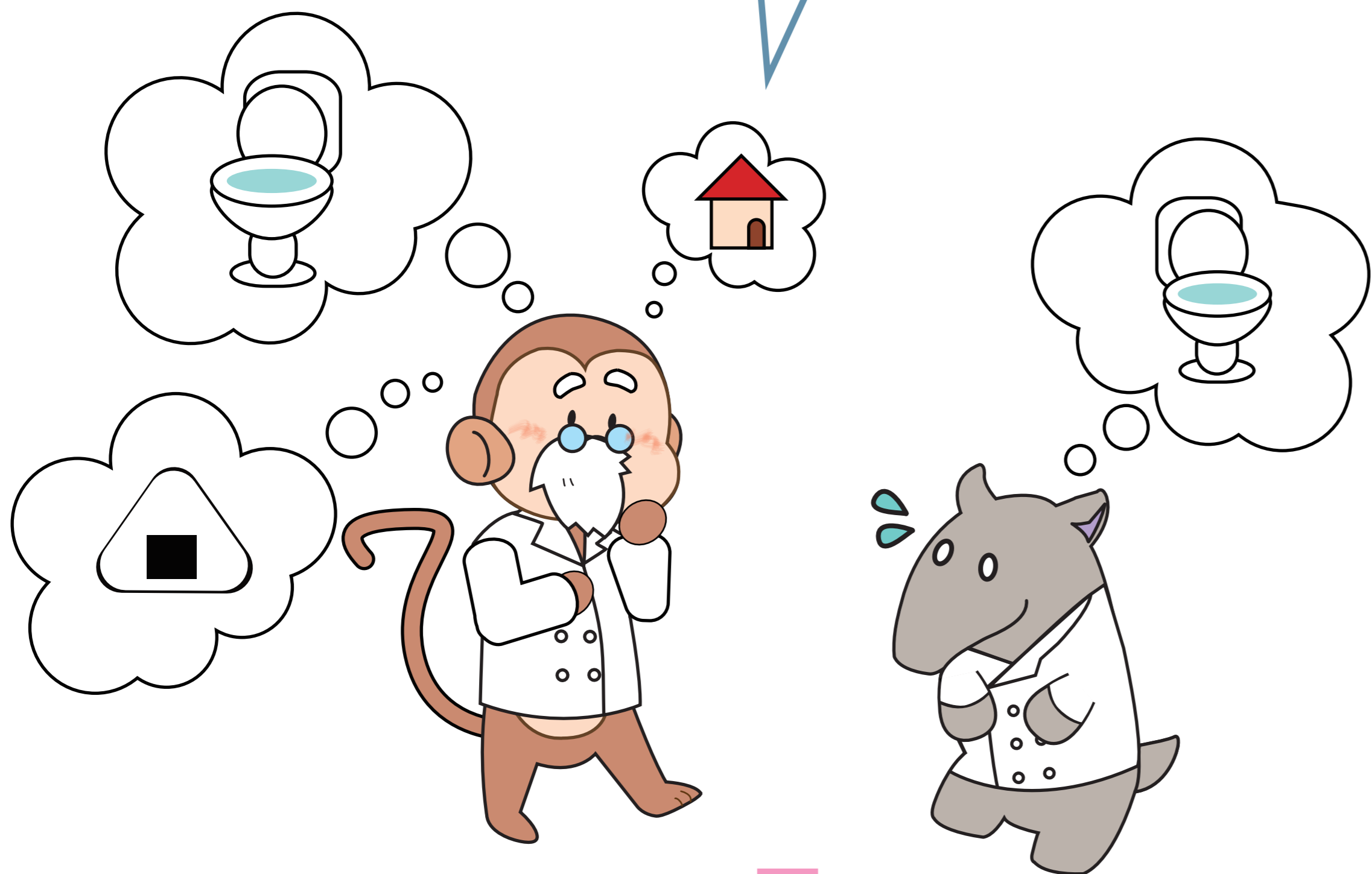
～認知症の方の生活に一番身近な職種です～

例えば、ぬり絵をしていたら、急に立ち上がり、お腹を押さえながら
そわそわし始めました。こんな時、あなたならどんな声を
かけますか？

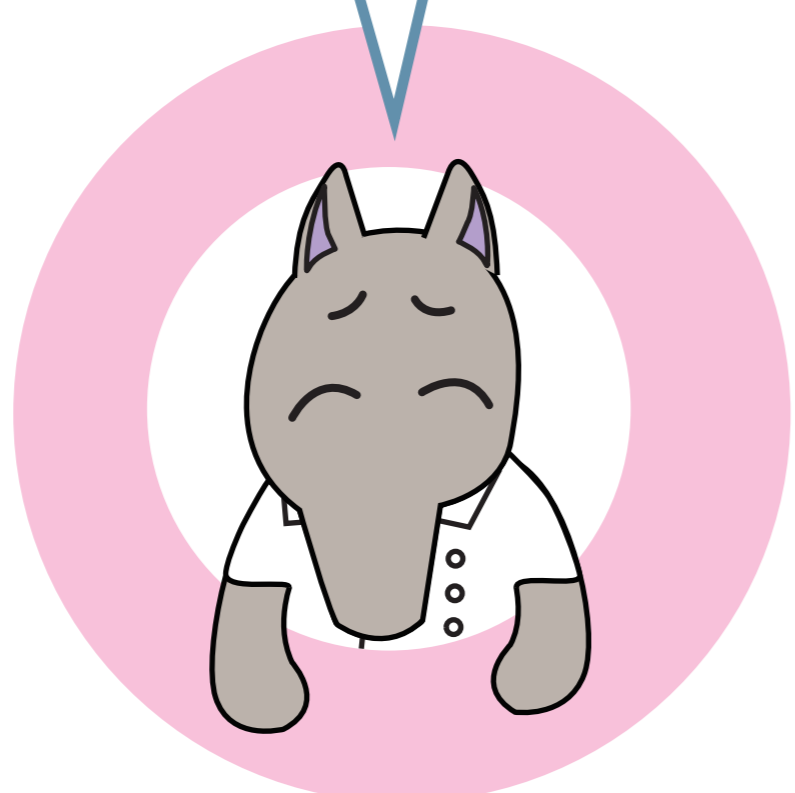
私は、どうしたらいいの？



そばで、そっと様子を観察。
「どうしたのかしら？不安そう」



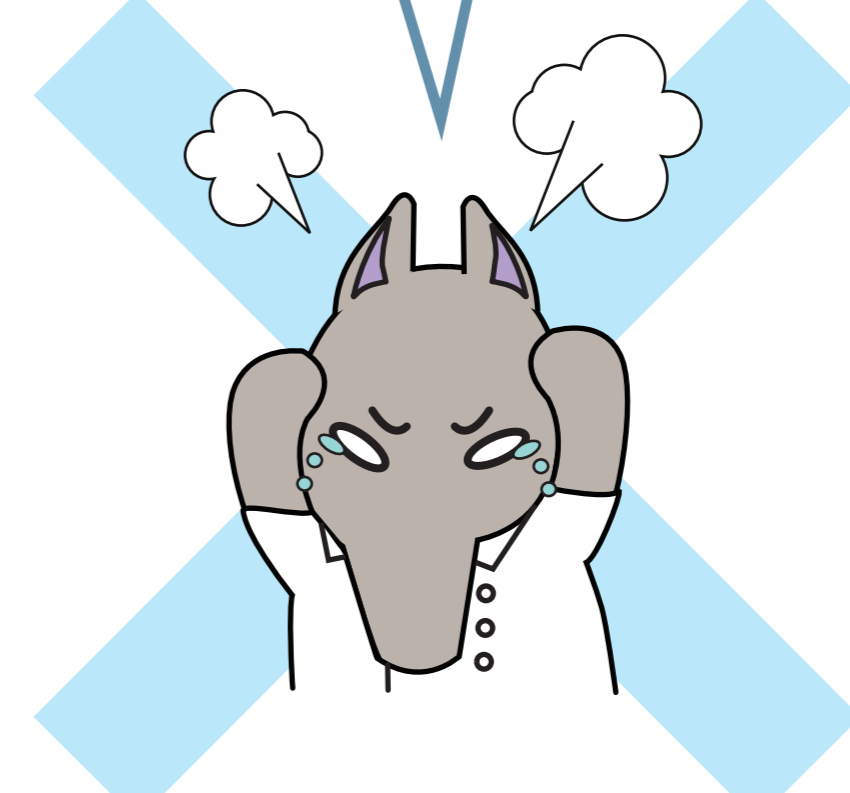
トイレへ行きたいことが伝わって良かった。



「座って、ぬり絵の続きをしましょう。」
「もう少しで終わりますよ。」



どうして分かってもらえないの！



こんな時、介護福祉士は何を観て考えているのかな？