

診療のご案内

川崎医科大学附属病院

脳神経センターのご紹介

<脳神経内科>



部長（教授） 三原 雅史（みはら まさひと）

認定医・専門医・指導医

日本内科学会認定内科医・総合内科専門医・指導医、
日本神経学会認定神経内科専門医・指導医、日本リハ
ビリテーション医学会認定リハビリテーション科専門
医・指導医、日本脳卒中学会認定脳卒中専門医

てんかん、頭痛、認知症などの比較的頻度の高い疾患から、パーキンソン病、筋ジストロフィー、多発性硬化症などの神経難病まで、脳、筋肉等に関連する幅広い疾患の診療を行っています。脳神経内科分野の病気はこれまで治りにくと言われてきましたが、近年片頭痛や認知症の分野をはじめとして、多くの疾患に対して新たな治療法が開発されてきています。脳神経内科では、専門外来として、ものわずれ外来（月曜午後、火曜午後）、パーキンソン病外来（木曜午前）、頭痛・てんかん外来（土曜午前）を設置し、これら最新の治療についても積極的に導入し、患者さんに最も適した治療法を提案しています。記憶障害、運動障害、頭痛、めまい、しびれ、などにお困りの方はぜひ一度ご相談ください。

<脳卒中科>

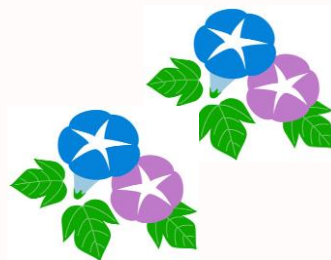
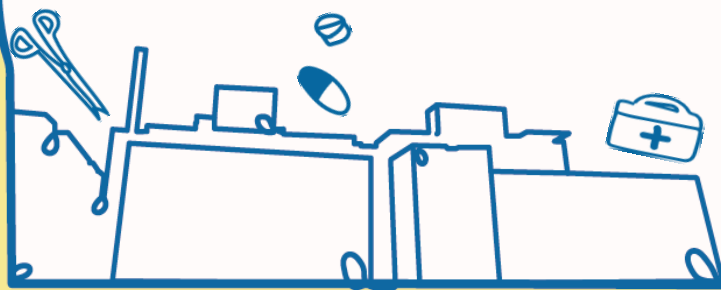


部長（教授） 八木田 佳樹（やぎた よしき）

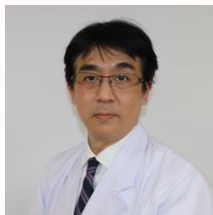
認定医・専門医・指導医

日本内科学会認定内科医・総合内科専門医・指導医、
日本神経学会認定神経内科専門医・指導医、日本脳卒
中学会認定脳卒中専門医・指導医、日本医師会認定産
業医

脳卒中を疑う症状を有する患者さんの診断や脳卒中発症・再発に対する予防治療を行っています。脳卒中は発症に関連した原疾患があります。その診断が明確でなければ、適切な再発予防治療はできません。脳卒中既往があるけれども、その発症原因がよくわからないという患者さんがいらっしゃいましたら当科へのご紹介をご検討ください。新患専用の予約枠を月曜日から金曜日までの午前中に設定していますが、急ぐ患者さんは随時ご紹介ください。脳卒中は一つの医療機関の診療で完結するものではなく、地域の皆様とともに診ていく疾患です。今後とも地域医療連携をどうぞよろしくお願いいたします。



<脳神経外科>



部長（教授） 菱川 朋人（ひしかわ ともひと）

認定医・専門医・指導医

日本脳神経外科学会認定脳神経外科専門医、日本脳卒中
学会認定脳卒中専門医、日本脳卒中の外科学会技術指導
医、日本脳神経血管内治療学会専門医・指導医

8名の脳神経外科医（脳神経外科学会専門医6名、脳卒中の外科学会技術認定医3名、脳神経血管内治療学会専門医3名、脳卒中専門医3名、脊髄外科学会認定医1名、神経内視鏡技術認定医1名）が毎日外来を行っております。脳神経外科には脳血管障害、脳腫瘍、脊椎・脊髄、機能、小児、外傷など多くの分野がありますが、当科は全ての分野に対応することが可能です。特に脳血管障害では開頭手術と血管内治療をバランスよく提供できることが当科の最大の特徴と考えております。脳神経センターには脳神経内科、脳卒中科、脳神経外科があり3科の連携が非常に良好なため神経疾患全般を円滑に診断し治療することができます。どうぞお気軽にご紹介下さい。

緊急時の連絡先・ホットライン

◇緊急で患者を紹介したい **086-464-1517**（高度救命救急センター直通）

◇脳卒中ホットライン（24時間対応） **086-464-1545**

※一般の患者さんからの要請はできません。

※治療により症状改善が期待される発症3時間以内の患者さん対応を優先させていただきます。

脳卒中科医師につながります。（業務時間内は脳卒中科、時間外（日曜・祝日・休診日を含む）は脳神経担当医が対応します）

医師の動き

<新任医師>

2023年7月1日付 麻酔・集中治療科

黒田 浩佐

（くろだ こうすけ）

医長

2023年7月18日付 脳神経外科

井上 智

（いのうえ さとし）

医長

<退職医師>

2023年6月30日付 眼科

桐生 純一

（きりゆう じゅんいち）

部長

川崎医科大学附属病院 地域医療連携室
〒701-0192 倉敷市松島577

TEL : 086-464-1567

FAX : 086-464-1166

MAIL : renkei@med.kawasaki-m.ac.jp

