

# 放射線科（核医学）

## 1) 研修スケジュール

- 核医学集中コース：核医学
- 放射線科全般コース：核医学2週間、画像診断1週間、放射線治療1週間

月	午後 RI内用療法（前立腺癌の骨転移）	16:30～ 17:15～ 医局会 核医学勉強会（初心者向け）
火		
水	午前 RI内用療法（バセドウ病）	午後 RI内用療法（前立腺癌の骨転移）
木	午前 RI内用療法（バセドウ病）	
金	午後 RI内用療法（前立腺癌の骨転移）	
土		

## 2) 放射線科における形成的評価のための項目

形成的評価のための項目（核医学）		研修前	研修終了時	指導医記入欄
1.	核医学検査の適応を理解し、他の検査とうまく使い分けることができる。			
2.	放射性医薬品の安全な取扱いや患者さんへの説明ができる。			
3.	核医学検査画像の読影手順と読影された所見を理解できる。			
4.	RI内用療法の重要性を理解し、集学的治療に組み込める。			

a=十分できる b=できる c=要努力(3段階評価) / ?=評価不能

## 3) 経験できる疾患や手技

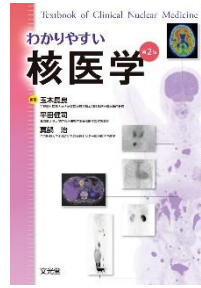
経験できる疾患	経験できる手技
悪性腫瘍全般、脳血管障害、脳変性疾患、認知症、骨粗鬆症、肺循環障害、腎疾患、甲状腺疾患、感染症、小児痙攣性疾患等	<ul style="list-style-type: none"> <li>・ 各種シンチ・SPECT検査の実施と読影</li> <li>・ FDG-PET検査の実施と読影</li> <li>・ RI内用療法</li> <li>・ 骨粗鬆症診療</li> </ul>

# 放射線科（核医学）

## 4) 推薦書籍



難易度 ★  
コメント  
初期研修医向きコンパクトな一冊。



難易度 ★★★  
コメント  
基礎から最新の話までが網羅されている。

## 5) 事前アンケート（★重要★研修開始1週間前までに必ず提出して下さい）

- 将来、放射線科（画像診断、放射線治療、核医学）を専門に選ぶ可能性はありますか？  
 はい       いいえ      （希望する診療科名 \_\_\_\_\_）
- どちらの研修コースを希望しますか？  
 核医学集中コース  
 放射線科全般コース：核医学2週間＋画像診断1週間＋放射線治療1週間
- 興味のある領域や検査モダリティを教えてください。（例：脳神経系、FDG-PETなど）

- 研修中の都合の悪い日を教えてください。（例：有給休暇の希望、当直、献血当番など）

## 6) 自由記載欄（研修について要望などがあれば記載して下さい。）

## 7) 研修終了時、指導医との振り返り（必ず記載し指導医がセンターに提出）

できるようになったと思うこと（研修医記載）	不十分だったと思うこと（研修医記載）
できていると思うこと（指導医記載）	今後頑張ってほしいこと（指導医記載） 指導医氏名（押印可） _____
今後具体的にどんなことに注意して研修をしたいか ～次へのアクションプラン（研修医記載）	