

内視鏡・超音波センター

1) 研修スケジュール

- (月) 08:30~17:00 超音波検査
- (火) 08:30~17:00 超音波検査
- (水) 08:30~16:30 超音波検査、16:30~17:00 症例検討会
- (木) 08:30~17:00 超音波検査
- (金) 08:30~17:00 超音波検査
- (土) 08:30~12:30 超音波検査

2) 到達目標

研修医到達目標		研修前	研修終了時
1.	超音波装置を扱える。		
2.	肝臓、胆嚢、膵臓、腎臓、脾臓を描出できる。		
3.	膀胱、前立腺、子宮、(卵巣)を描出できる。		
4.	大動脈、上腸間膜動脈、下大静脈を描出できる。		
5.	腹水の有無を診断できる。		
6.	上記臓器の異常を指摘できる。		

a=十分できる b=できる c=要努力(3段階評価) / ?=評価不能

3) 経験できる疾患や手技

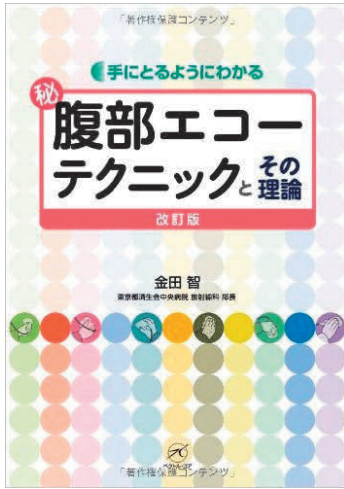
経験できる疾患・手技

腹部超音波では上記臓器の様々な疾患の超音波診断をします。余裕があれば消化管の超音波診断をします。

希望があれば、脈管超音波(深部静脈血栓症など)、体表超音波(甲状腺、皮膚疾患など)、関節超音波(関節リウマチなど)も研修可能です。

内視鏡・超音波センター

4) 推薦書籍

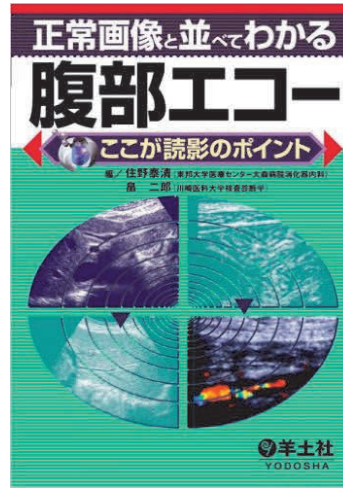


難易度

★

コメント

各臓器の描出方法について記載。



難易度

★★

コメント

疾患の超音波診断について記載。

5) 事前アンケート

超音波検査の研修で特に希望があれば記載して下さい。

6) 自由記載欄（研修について要望などがあれば記載してください。）

氏名 _____