

脳卒中科

1) 研修スケジュール

- (月) 08:00~08:30 脳卒中カンファレンス (脳外科・リハ科合同*)
 (火) 08:30~09:00 脳卒中カンファレンス*、09:00~10:00 総回診、
 10:00~12:00 脳卒中カンファレンス
 (水) 08:00~08:30 脳卒中カンファレンス*、16:00 カテーテルカンファレンス
 (木) 08:00~08:30 脳卒中カンファレンス*、13:30 脳神経外科との合同カンファレンス
 (金) 08:00~08:30 脳卒中カンファレンス*、16:00 神経内科回診
 (土) 08:30~09:00 脳卒中カンファレンス

このカンファレンスは
研修医が発表します!!

包交には積極的参加を!!

2) 到達目標

研修医到達目標		研修前	研修終了時
1.	脳梗塞の臨床病型を診断し治療を行える。		
2.	t-PA静注療法や血栓回収療法の適応を判断できる。		
3.	TIAの入院適応を判断できる。		
4.	エコーによる頸動脈硬化のスクリーニングができる。		
5.	脳出血の病態を把握し治療を行える。		
6.	脳出血の手術適応を判断できる。		

a=十分できる b=できる c=要努力(3段階評価) / ?=評価不能

3) 経験できる疾患や手技

経験できる疾患

- 一般的な脳梗塞 (三大臨床病型)
 - ・ラクナ梗塞
 - ・アテローム血栓性脳梗塞
 - ・心原性脳塞栓症 (奇異性含む)
- その他の脳梗塞
 - ・脳動脈解離
 - ・もやもや病
 - ・血管炎/抗リン脂質抗体症候群
 - ・多血症/凝固異常症/トリー症候群
 - ・ESUS (塞栓源不明脳塞栓症)
- 一過性脳虚血発作
- 脳出血
 - ・高血圧
 - ・脳アミロイドアンギオパチー
- 症候性てんかん
- 脳卒中での鑑別が必要な神経疾患

経験できる手技

- ・神経診察 (NIHSSスコアなど)
- ・頸動脈超音波検査
- ・経食道心臓超音波検査
- ・経頭蓋超音波検査
- ・末梢動脈超音波検査
- ・下肢静脈超音波検査
- ・頭部CT判読 (特にearly CT sign)
- ・頭部MRI/MRA判読
- ・MRIプラーク/壁イメージング判読
- ・脳血流検査 (脳SPECT) の判読
- ・経鼻胃管挿入
- ・膀胱留置カテーテル挿入
- ・腰椎穿刺 (神経疾患の鑑別のため)
- ・t-PA静注療法
- ・脳血管造影検査 (助手)
- ・脳血栓回収療法 (助手)

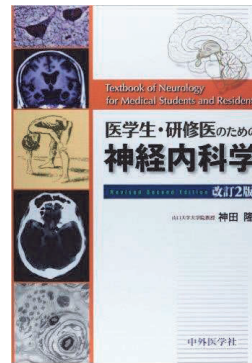
脳卒中科

4) 推薦書籍



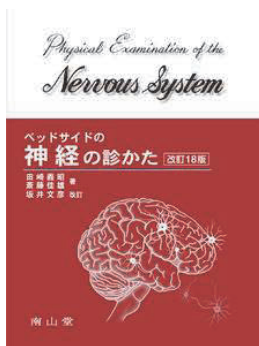
難易度
★★★

コメント
最新の脳卒中。
いつでも調べ物
をするときに使用。



難易度
★★

コメント
研修医の先生のため
の神経内科学本。



難易度
★

コメント
研修医の先生のため
のベッドサイドでの神経
の診かた。



難易度
★

コメント
ガイドライン。

5) 事前アンケート

1. 将来、内科系に進む可能性がありますか？ (Yes No)
2. 特に興味のある分野があれば教えてください (無 有：)
3. 超音波検査に興味はありますか？ (Yes No)
4. カテーテル検査や治療に興味はありますか？ (Yes No)
5. 他科学会参加・発表や当直予定、特別休暇 (夏季休暇) など事前にわかっている予定があれば教えてください。

6) 自由記載欄 (研修について要望などがあれば記載してください。)

氏名 _____