

腎臓内科

1) 研修スケジュール

- (月) 08:00~09:00 病棟カンファレンス
- (火) 09:00~11:30 病棟回診前カンファレンス / 教授回診
14:00~15:30 腎生検カンファレンス
- (水) 08:00~08:30 病棟カンファレンス、11:00/14:00 腎生検
- (木) 08:30~09:00 病棟カンファレンス
- (金) 08:00~08:30 透析カンファレンス

2) 到達目標

研修医到達目標		研修前	研修終了時
1.	尿所見をみて、腎生検の適応を判断できる。		
2.	腎機能に応じた薬剤の調整ができる。		
3.	急性腎障害の鑑別ができる。		
4.	電解質異常 (低K、高K、低Na血症) への対応ができる。		
5.	高血圧の管理・降圧薬の選択・処方ができる。		
6.	体液異常に対して適切な体液管理ができる。		

a=十分できる b=できる c=要努力 (3段階評価) / ?=評価不能

3) 経験できる疾患や手技

経験できる疾患

- ・慢性腎臓病および末期腎不全
- ・急性腎障害
- ・糸球体疾患：
ネフローゼ症候群、慢性糸球体腎炎、急速進行性糸球体腎炎、ループス腎炎、アミロイド腎症など
- ・尿細管・間質疾患：
急性尿細管壊死、薬物性腎障害
- ・血管系疾患：
腎性高血圧、腎硬化症など
- ・水・電解質代謝異常：
体液量異常、K代謝異常、Ca/P/Mgの異常、酸塩基平衡異常など
- ・腎尿路系感染症：
急性腎盂腎炎など
- ・その他：多発性嚢胞腎

経験できる手技

- ・腎生検 (助手)
- ・透析用カテーテル挿入
- ・シャント作成 (助手)
- ・腹膜透析用カテーテル挿入 (助手)
- ・腹部超音波 (体液評価)
- ・シャント超音波
- ・シャントPTA (助手)
- ・シャント穿刺
- ・胸水穿刺
- ・腹水穿刺

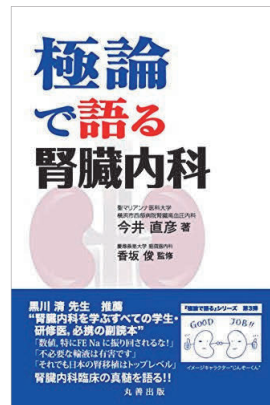
腎臓内科

4) 推薦書籍



難易度
★★★

コメント
少し詳しく体液管理
や電解質を理解した
いときに。



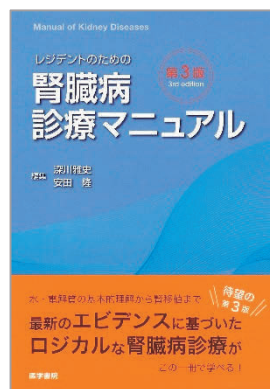
難易度
★★

コメント
基本を押さえた内容で
読みやすい本です。



難易度
★

コメント
血液透析について
さらっと勉強したい人
にオススメ。



難易度
★

コメント
研修医向けマニュアル
本。あると便利。

5) 事前アンケート

1. 将来の希望進路があれば教えてください（複数選択可）。
(内科系 / 外科系 / マイナー系 / その他：)
2. 腎臓内科で興味のある、経験したい疾患や手技があれば、是非教えてください。
3. 他科学会参加・発表や当直予定、特別休暇(夏休みを含む)など事前にわかっている予定があれば、教えてください。
4. 腎臓内科研修に際して、不安や心配なこと、要望などあれば何でも自由に記載ください。

氏名 _____