

## 新任部長のご挨拶

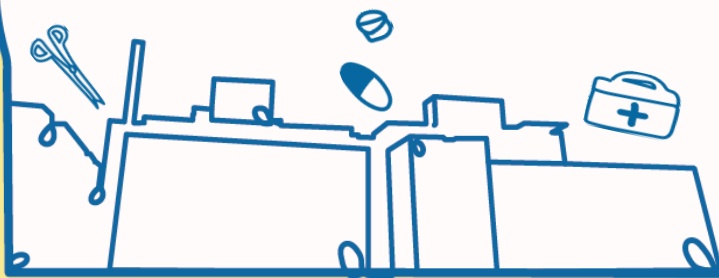
**産婦人科 部長**  
**味村 和哉 (みむら かずや)**

認定医・専門医・指導医

日本専門医機構産婦人科専門医・指導医  
日本超音波医学会認定超音波専門医・指導医  
日本周産期・新生児医学会周産期専門医（母体・胎児）  
日本人類遺伝学会／日本遺伝カウンセリング学会臨床遺伝専門医



このたび、2026年4月1日付で川崎医科大学産婦人科学教室主任教授および附属病院産婦人科部長を拝命いたしました味村和哉と申します。2003年に大阪大学医学部を卒業後、同大学産婦人科に入局し、周産期医療を中心に診療・研究に取り組んでまいりました。これまで胎児診断・胎児治療、遺伝医療、ハイリスク妊娠管理などを専門とし、多診療科・多職種と連携した周産期医療体制の構築に携わってきました。また、妊娠高血圧症候群をはじめとする周産期疾患の研究や、専門医・若手医師の育成にも力を注いでおります。今後は、地域周産期母子医療センターとしての役割を担う本院において、安心・安全な周産期医療体制のさらなる充実や胎児診断・遺伝医療など高度医療の発展に努めてまいります。地域の医療機関の皆様との連携を大切にし、地域に根ざした産婦人科医療の発展に貢献したいと考えております。今後ともご指導・ご支援のほど、何卒よろしくお願い申し上げます。



## 新任部長のご挨拶

### 腎臓内科 部長 長洲 一 (ながす はじめ)

認定医・専門医・指導医

日本内科学会認定内科医

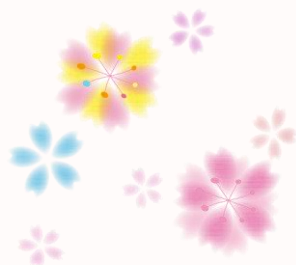
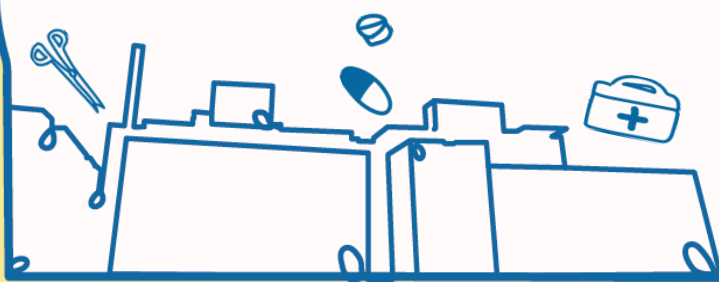
日本高血圧学会高血圧専門医・指導医

日本腎臓学会腎臓専門医

多発性嚢胞腎協会PKD認定医



2026年4月1日より腎臓内科部長に着任となりました、長洲と申します。主に慢性腎臓病および高血圧診療を中心に臨床・研究を行なってきました。腎臓病の治療はこの数年で大きな変化が起こっております。治療薬の選択肢が増えたことは、その選択の重要性も増してきたと考えております。従来からの包括的な治療として管理栄養士および看護師などの多職種連携を軸にご本人とご家族、そして我々、医療従事者でより良い医療を選択できればと考えております。同時に早期発見や腎疾患の啓発活動にも力を入れ、より市民の皆様の健康維持に貢献できるよう診療していく所存です。また腎臓病領域で最も多い遺伝性腎疾患である多発性嚢胞腎を中心に難治性腎疾患にも力を入れております。倉敷の地で専門性の高い医療を提供し、より満足感の高いゴールを提供できるように尽力していきます。腎臓や血圧で気になることがございましたらいつでもお声がけください。



# きずな。

## 医師の動き

### <新任医師 2026年4月1日付>

産婦人科	味村 和哉	(みむら かずや)	部長
消化器外科	兼定 航	(かねさだ こう)	医長
耳鼻咽喉・頭頸部外科	折田 浩志	(おりた ひろし)	医長
心臓血管外科	奥山 倫弘	(おくやま みちひろ)	医長

### <昇任医師 2026年4月1日付>

腎臓内科	長洲 一	(ながす はじめ)	部長
健康診断センター	依田 健志	(よだ たけし)	部長
眼科	鎌尾 浩行	(かまお ひろゆき)	副部長
放射線治療科	釋舎 竜司	(ときや りょうじ)	副部長
泌尿器科	西尾 恭介	(にしお きょうすけ)	医長
整形外科	丹 祐人	(たん ゆうと)	医長
消化器内科	多田 大和	(ただ やまと)	医長

### <川崎医科大学総合医療センターより移籍>

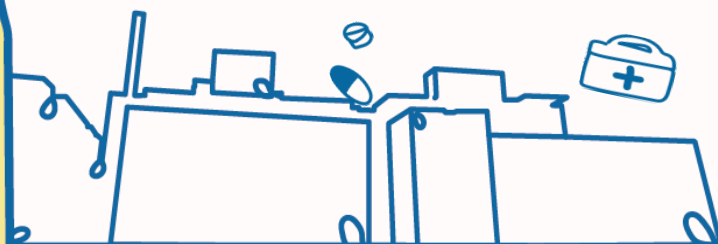
リハビリテーション科	目谷 浩通	(めたに ひろみち)	副部長
------------	-------	------------	-----

### <川崎医科大学総合医療センターへ移籍>

糖尿病・代謝・内分泌内科	伏見 佳朗	(ふしみ よしろう)	医長
産婦人科	下屋 浩一郎	(しもや こういちろう)	部長
小児科	徳富 智明	(とくとみ ともはる)	部長

### <退職医師 2026年3月31日付>

呼吸器外科	中田 昌男	消化器外科	藤原 由規
泌尿器科	宮地 禎幸	消化器内科	半田 修
形成外科・美容外科	戎谷 昭吾		





## 2026年度診療日変更のお知らせ

このたび当院では、診療体制の見直しに伴い、**2026年度の診療日及び休診日**を下記のとおり一部変更させていただくこととなりました。

つきましては、貴院からのご紹介や患者さんのご案内に際し、ご留意いただきますようお願い申し上げます。

### 【変更開始日】

2026年4月1日(水)から

### 【変更内容】

#### ● 月曜日の祝日

従来:休診 → 変更後:**通常診察**

※ゴールデンウィーク・シルバーウィーク期間中の

5/4(月)・9/21(月)は休診日

#### ● 第2土曜日

従来:午前診察 → 変更後:**休診**

※5/9(土)・12/12(土)は午前診療日

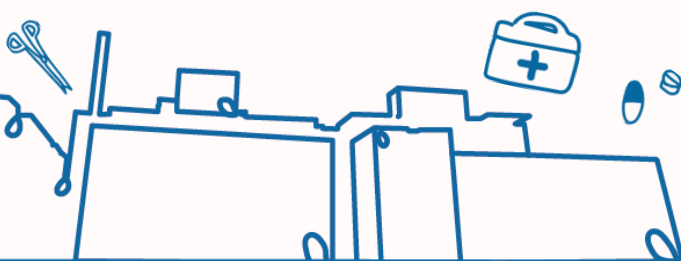
※創立記念日(6/1)・年末年始の間は休診

2026年4月						
日	月	火	水	木	金	土
			1	2	3	4
5	6	7	8	9	10	✕
12	13	14	15	16	17	18
19	20	21	22	23	24	25
26	27	28	29	30		

2026年5月						
日	月	火	水	木	金	土
					1	2
3	4	5	6	7	8	9
10	11	12	13	14	15	16
17	18	19	20	21	22	23
24	25	26	27	28	29	30
31						

2026年6月						
日	月	火	水	木	金	土
	1	2	3	4	5	6
7	8	9	10	11	12	✕
14	15	16	17	18	19	20
21	22	23	24	25	26	27
28	29	30				

2026年度診療日変更のお知らせについては当院ホームページにも掲載しております。ご覧ください。



川崎医科大学附属病院 地域医療連携室  
〒701-0192 倉敷市松島577

TEL : 086-464-1567

FAX : 086-464-1166

Mail : renkei@med.kawasaki-m.ac.jp