



きずな。

診療のご案内

歯科・口腔外科からのお知らせ

歯科・口腔外科 部長（教授）
向井 隆雄（むかい たかお）

認定医・専門医・指導医

日本口腔外科学会専門医・指導医

日本口腔科学会認定医・指導医

日本有病者歯科医療学会専門医・指導医

日本がん治療認定医（歯科口腔外科）

ICD、日本口腔感染症学会院内感染予防対策認定医

日本口腔ケア学会認定医（3級）



当科では2本柱の診療を行っています。1つは埋伏した親知らずの抜歯や顎骨腫瘍や嚢胞、顎顔面外傷等の「口腔外科疾患に対する治療」で、主に近隣の歯科医院の先生方からの紹介に基づいて治療を行っています。もう1つは全身治療を口腔から支える「口腔健康管理」です。口腔衛生管理や歯周病治療等、口腔の炎症や感染源を減らすことにより、合併症予防や治療継続性の向上、QOLの維持に寄与しています。当科では昨年より登録制の「川崎歯科相談窓口」を設置しました。糖尿病や虚血性心疾患、脳血管障害など多くの全身疾患で歯周病との関連が指摘されており、医科治療においても口腔メンテナンスは非常に重要です。当科ではかかりつけ歯科との連携も積極的に行っていますので、口腔管理が必要な患者さんがおられましたらメールでお気軽にご相談ください。

【歯科相談窓口メールアドレス】

shikasoudan@med.kawasaki-m.ac.jp

川崎医科大学附属病院 地域医療連携室
〒701-0192 倉敷市松島577

☎ TEL : 086-464-1567

☎ FAX : 086-464-1166

✉ MAIL : renkei@med.kawasaki-m.ac.jp



きずな。



2026年度診療日変更のお知らせ

このたび当院では、診療体制の見直しに伴い、**2026年度の診療日及び休診日**を下記のとおり一部変更させていただくこととなりました。

つきましては、貴院からのご紹介や患者さんのご案内に際し、ご留意いただきますようお願い申し上げます。

【変更開始日】

2026年4月1日(水)から

【変更内容】

● 月曜日の祝日

従来:休診 → 変更後:**通常診察**

※ゴールデンウィーク・シルバーウィーク期間中の

5/4(月)・9/21(月)は休診日

● 第2土曜日

従来:午前診察 → 変更後:**休診**

※5/9(土)・12/12(土)は午前診療日

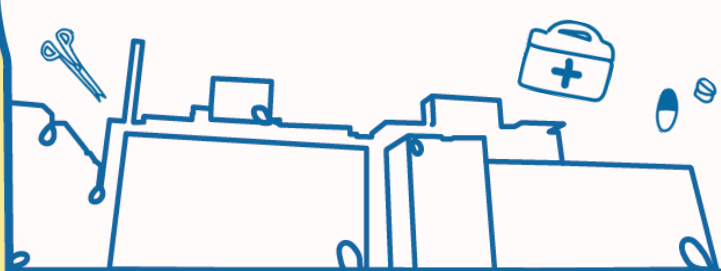
※創立記念日(6/1)・年末年始の間は休診

2026年4月						
日	月	火	水	木	金	土
			1	2	3	4
5	6	7	8	9	10	✕
12	13	14	15	16	17	18
19	20	21	22	23	24	25
26	27	28	29	30		

2026年5月						
日	月	火	水	木	金	土
					1	2
3	4	5	6	7	8	9
10	11	12	13	14	15	16
17	18	19	20	21	22	23
24	25	26	27	28	29	30
31						

2026年6月						
日	月	火	水	木	金	土
	1	2	3	4	5	6
7	8	9	10	11	12	✕
14	15	16	17	18	19	20
21	22	23	24	25	26	27
28	29	30				

2026年度診療日変更のお知らせについては当院ホームページにも掲載しております。ご覧ください。



川崎医科大学附属病院 地域医療連携室
〒701-0192 倉敷市松島577

TEL : 086-464-1567
FAX : 086-464-1166
Mail : renkei@med.kawasaki-m.ac.jp