

遺伝カウンセリングとは

遺伝に関するさまざまな心配事や疑問のご相談に対応しています。遺伝カウンセリングをご希望の方なら年齢は問いません。

相談例

家族が似たような病気になっているが、
遺伝するものなのか詳しく知りたい

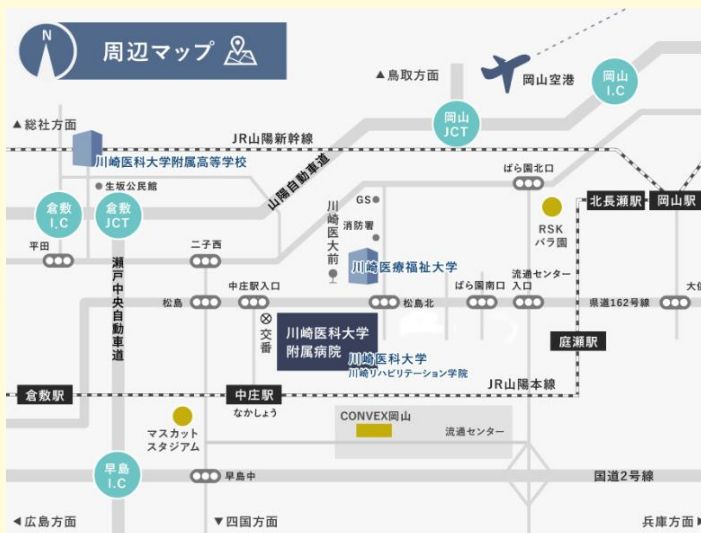
遺伝性疾患（遺伝子や染色体がその発症に
関係している病気のこと、遺伝する病気
とは限りません）や先天性疾患と診断され
たが、詳しい説明を聞きたい

ご自身やご家族の病気が、これから
生まれてくるお子さんに遺伝しないか心配

特徴・特色

- 臨床遺伝専門医と認定遺伝カウンセラーがすべての診療科領域における遺伝カウンセリングに対応しています。
- 連携研究施設と共同で遺伝学的検査・診断に取り組みます。

交通アクセス



お問い合わせ先

TEL : 086-462-1111 (代表)
遺伝診療センター (内線) 44034

E-mail : iden@med.kawasaki-m.ac.jp

川崎 遺伝診療センター

検索

Click

QRコードからもご覧いただけます。



川崎医科大学附属病院

遺伝診療センター外来のご案内

診療内容

全ての診療科領域における遺伝医療（DNAや染色体の遺伝情報に基づく医療）および遺伝カウンセリングに対応します

遺伝学的検査への対応

遺伝性疾患の出生前診断・発症前診断・保因者診断を目的とした遺伝学的検査の実施および、それに関わる遺伝カウンセリングを行います。

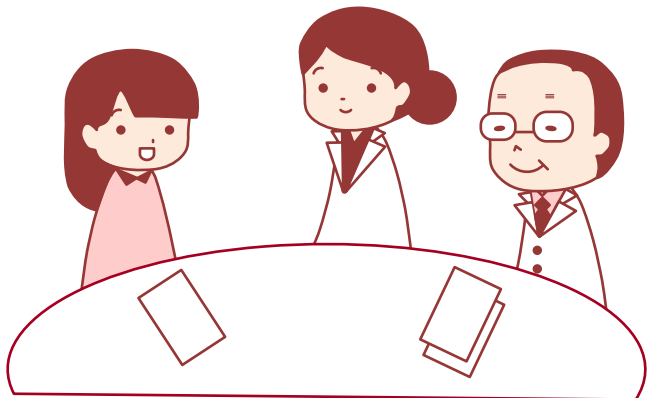
確定診断の遺伝カウンセリングにも対応します。

- ・ 様々な診療科の医師や臨床心理士などと連携し診断や遺伝学的検査の妥当性、今後の方針などを検討していきます。

- ・ 血縁者に対してもご自身が納得できる意思決定ができるように時間をかけて支援します。

※ 当外来ではプライバシーは厳重に守られます。

※ お子さんの相談には、母子健康手帳をご持参ください。



診療の流れ

1 予約の受付



2 相談内容の確認

事前に遺伝カウンセリング担当者から、電話で相談内容、当日、来院される人数等について確認します。当日の準備のためにご家族の情報もうかがいます。



3 遺伝カウンセリング

事前にお聞きした情報を確認し、さらに詳しくお話を伺います。病気や体質、遺伝についてわかりやすく説明します。



4 継続的な遺伝カウンセリング

個々に応じて遺伝学的検査や継続的な遺伝カウンセリングを行います。

診療日



完全予約制
毎週 月・水・金曜日 午後第2、3、5
火曜日 午後第2、4、5
木曜日 午後第2、4
土曜日 午前

診療場所

北館棟3階【36】
健康診断センター07診察室



予約方法



患者さんご自身やご家族から直接電話で申し込みいただけます。また、現在通院されている医療機関を介してご紹介いただくこともできます。

- 電話でお申し込みいただく場合
TEL：086-462-1111（代表）
遺伝診療センター（内線）44034
- 医療機関からご紹介いただく場合
地域医療連携室へ連絡の上、FAXでお申し込みください

費用

保険診療または自費診療

- ※ 自由診療の場合の遺伝カウンセリング料
初回 7,700円
2回目以降 2,200円

※ 必要に応じて遺伝学的検査を行います。遺伝学的検査の費用は別途必要です。保険が適用となる検査と保険が適用にならない検査があります。

