

新年のご挨拶



病院長 永井 敦 （ながい あつし）



本年もどうぞよろしくお願い申し上げます。

病院長としてのご挨拶も5回目となりました。コロナ禍での就任、コロナが明けても一向に改善しない経営状態。特定機能病院の承認要件の見直しに備えることも喫緊の課題となっています。医療に携わる皆さんも同じだと思いますが、院内でストレスを感じない日はほとんどありません。

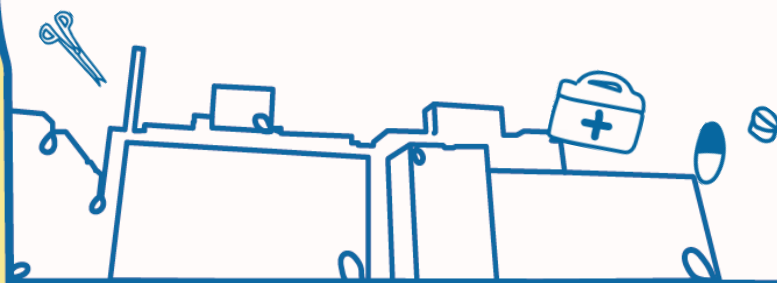
さて、去年の第51回川崎学園祭で「心身のバランスを整え健康を維持する漢方薬」のテーマで講演会を開催しました。気象病に効く漢方17番の話に思わず身を乗り出しました。低気圧になると頭痛と

めまいで極めて不機嫌になるうちのカミさん。それに巻き込まれ心身バランスを崩してしまう私…。他人が服用するだけで私の心身バランスが整うとは、漢方薬の奥深さに感服です。当院では、漢方専門外来（成人担当：中村文洋、小児担当：榎日出夫）も設けております。ぜひご紹介いただければ幸いです。

新たな特定機能病院の承認要件として、医師派遣の実績が加わりました。医師の働き方改革を契機に、医師派遣業務は病院管理部が統括しております。今後も効率的な医師派遣を通じて、地域医療のさらなる活性化を図りたいと思います。

地域医療連携誌「きずな。」は約500件の医療機関へ配信中です。私も心身バランスを整え、前を向いて連携の輪の拡大と地域医療の発展に尽力する所存です。

引き続きご支援、ご指導のほどお願い申し上げます。





きずな。



2026年度診療日変更のお知らせ

このたび当院では、診療体制の見直しに伴い、**2026年度の診療日及び休診日**を下記のとおり一部変更させていただくこととなりました。

つきましては、貴院からのご紹介や患者さんのご案内に際し、ご留意いただきますようお願い申し上げます。

【変更開始日】

2026年4月1日(水)から

【変更内容】

● 月曜日の祝日

従来:休診 → 変更後:**通常診療**

※ゴールデンウィーク・シルバーウィーク期間中の

5/4(月)・9/21(月)は休診日

● 第2土曜日

従来:午前診療 → 変更後:**休診**

※5/9(土)・12/12(土)は午前診療日

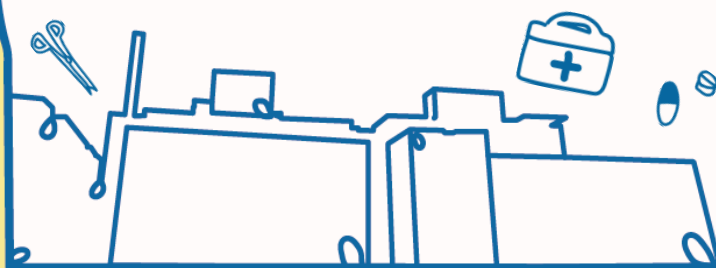
※創立記念日(6/1)・年末年始の間は休診

2026年4月						
日	月	火	水	木	金	土
			1	2	3	4
5	6	7	8	9	10	11
12	13	14	15	16	17	18
19	20	21	22	23	24	25
26	27	28	29	30		

2026年5月						
日	月	火	水	木	金	土
					1	2
3	4	5	6	7	8	9
10	11	12	13	14	15	16
17	18	19	20	21	22	23
24	25	26	27	28	29	30
31						

2026年6月						
日	月	火	水	木	金	土
	1	2	3	4	5	6
7	8	9	10	11	12	13
14	15	16	17	18	19	20
21	22	23	24	25	26	27
28	29	30				

2026年度診療日変更のお知らせについては当院ホームページにも掲載しております。ご覧ください。



川崎医科大学附属病院 地域医療連携室
〒701-0192 倉敷市松島577

TEL : 086-464-1567
FAX : 086-464-1166
Mail : renkei@med.kawasaki-m.ac.jp